

滑县道口第二完全小学基础设施维修及设  
备购置项目

验收报告

河南建工质量检测有限公司

二零二四年十一月



## 声 明

1. 本报告无“检验检测专用章”或“公司公章”无效。
2. 本报告无我单位“骑缝章”无效。
3. 本报告涂改、换页、漏页无效。
4. 本报告中文字、数据未经本公司许可不得公开发表，不得复制（全文复制除外），不得用于与本项目无关的其它用途。
5. 对报告若有异议，应于收到报告之日起七日内向我单位书面提出，逾期不予受理。
6. 本报告成果是以我单位验收时产品的现状为准，如后期人为产生变更、改扩项、及维修、损坏等情况时，本报告结论自行失效。
7. 本检测报告数据不得作为诉讼依据。
8. 报告基于现状有效，本报告内容我公司负有最终解释权。

受滑县教育局委托，河南建工质量检测有限公司验收人员于2024年11月05日对滑县道口第二完全小学基础设施维修及设备购置项目进行验收。经验收人员现场验收及对资料的整理、核查，得出验收结论，并编制本报告。

## 一、工程概况

- 1、工程名称：滑县道口第二完全小学基础设施维修及设备购置项目
- 2、工程地址：滑县道口第二完全小学
- 3、工程内容：基础设施维修及设备购置

## 二、参建单位

- 1、建设单位：滑县教育局
- 2、施工单位：河南康存建筑工程有限公司
- 3、验收单位：河南建工质量检测有限公司

## 三、验收依据

- 1、该工程的合同、工程量清单、设计图纸、设计文件及有关变更资料；
- 2、该项目相关的国家规范及相应标准、图集等资料；
- 3、《工程测量规范》（GB50026-2022）
- 4、《建筑装饰装修工程施工质量验收规范》（GB50201-2013）；
- 4、《室内装饰工程质量验收规范》（BQ 1837-93）；
- 5、《建筑工程施工质量验收统一标准》（GB50300-2013）。

## 四、主要验收仪器与设备（见表 1）

表 1 验收仪器与设备

| 编号 | 设备名称  | 设备编号、型号 | 单位 | 状态 | 产地 |
|----|-------|---------|----|----|----|
| 1  | 钢卷尺   | 50m     | 把  | 正常 | /  |
| 2  | 激光测距仪 | JC-021  | 台  | 正常 | /  |

## 五、验收数据

基础设施维修实地测量验收数据（表一）

|          |        |                         |                      |    |
|----------|--------|-------------------------|----------------------|----|
| 工程名称     |        | 滑县道口第二完全小学基础设施维修及设备购置项目 |                      |    |
| 建设单位     |        | 滑县教育局                   |                      |    |
| 施工单位     |        | 河南康存建筑工程有限公司            |                      |    |
| 书法教室装饰工程 |        |                         |                      |    |
| 验收项目     |        | 检查项目                    | 数量                   | 备注 |
| 1        | 装饰灯    | 筒灯（10W）数量               | 38 套                 | /  |
| 2        |        | 造型灯（15W）数量              | 12 套                 | /  |
| 3        | 荧光灯    | 20mm 型材线性灯带数量           | 30 套                 | /  |
| 4        | 洗涤盆    | 不锈钢水槽数量                 | 1 组                  | /  |
| 5        | 配件     | 不锈钢给、排水附(配)件<br>数量      | 11 个                 | /  |
| 6        | 窗帘盒    | 石膏板窗帘盒长度                | 12.58m               | /  |
| 7        | 窗帘轨    | 双轨、纱窗帘、布窗帘长<br>度        | 12.58m               | /  |
| 8        | 踢脚线    | 木质踢脚线长度                 | 31.4m                | /  |
| 9        | 墙面装饰板  | 实木护墙板面积                 | 17.91 m <sup>2</sup> | /  |
| 10       | 天棚     | 面层乳胶漆面积                 | 97.1 m <sup>2</sup>  | /  |
| 11       | 竹木纤维方格 | 竹木纤维方格面积                | 5.76 m <sup>2</sup>  | /  |
| 12       | 灯带（槽）  | 20mm 柔性灯带面积             | 0.61 m <sup>2</sup>  | /  |
| 13       | 乳胶漆    | 乳胶漆面层面积                 | 61.47 m <sup>2</sup> | /  |

|            |           |                   |                      |    |
|------------|-----------|-------------------|----------------------|----|
| 14         | 织锦缎裱糊     | 书法图案壁布面积          | 18.81 m <sup>2</sup> | /  |
| 15         | 装饰线       | 实木烤漆线条长度          | 23.3m                | /  |
| 餐厅装饰工程     |           |                   |                      |    |
| 验收项目       |           | 检查项目              | 数量                   | 备注 |
| 1          | 地面        | 防滑地砖面积            | 9.68 m <sup>2</sup>  | /  |
| 2          | 乳胶漆       | 乳胶漆墙面面积           | 4.26 m <sup>2</sup>  | /  |
| 3          |           | 乳胶漆天棚面积           | 3.9 m <sup>2</sup>   | /  |
| 党建室 1 装饰工程 |           |                   |                      |    |
| 验收项目       |           | 检查项目              | 数量                   | 备注 |
| 1          | 装饰灯       | 筒灯（10W）数量         | 16 套                 | /  |
| 2          | 荧光灯       | 条形灯（50mm*850mm）数量 | 10 套                 | /  |
| 3          | 装饰灯       | 成品膜灯圆形数量          | 1 套                  | /  |
| 4          | 天棚        | 面层乳胶漆面积           | 49.92 m <sup>2</sup> | /  |
| 5          | 01-A 立面亚格 | 亚格力板字体面积          | 4.65 m <sup>2</sup>  | /  |
| 6          | 力板字体      | 造型亚格力板字体数量        | 5 块                  | /  |
| 7          | 01-B 立面亚格 | 亚格力板字体面积          | 24.57 m <sup>2</sup> | /  |
| 8          | 力板字体      | 有机玻璃字数量           | 95 个                 | /  |
| 9          | 01-C 立面   | 定制亚格力板面积          | 3.78 m <sup>2</sup>  | /  |
| 10         |           | 亚格力条板面积           | 10.4 m <sup>2</sup>  | /  |
| 11         |           | 成品实木书柜长度          | 3.3m                 | /  |
| 12         | 01-D 立面   | 定制亚格力板数量          | 0.65 m <sup>2</sup>  | /  |

|            |             |                     |                      |    |
|------------|-------------|---------------------|----------------------|----|
| 13         | 01-D 立面     | 有机玻璃字数量             | 24 个                 | /  |
| 14         |             | 亚格力板字体面积            | 1.35 m <sup>2</sup>  | /  |
| 15         |             | 造型亚格力板字体数量          | 5 块                  | /  |
| 16         |             | 20mm 厚度亚格力造型条长度     | 6.71m                | /  |
| 17         |             | 20mm 厚度亚格力条板面积      | 10.4 m <sup>2</sup>  | /  |
| 党建室 2 装饰工程 |             |                     |                      |    |
| 验收项目       |             | 检查项目                | 数量                   | 备注 |
| 1          | 装饰灯         | 筒灯 (10W) 数量         | 22 套                 | /  |
| 2          | 荧光灯         | 条形灯 (50mm*850mm) 数量 | 19 套                 | /  |
| 3          | 装饰灯         | 圆形、成品膜灯数量           | 2 套                  | /  |
| 4          | 天棚          | 面层乳胶漆面积             | 95.84 m <sup>2</sup> | /  |
| 5          | 05-A 立面亚格力板 | 党徽数量                | 1 块                  | /  |
| 6          |             | 红旗数量                | 3 块                  | /  |
| 7          |             | 天安门标数量              | 1 块                  | /  |
| 8          |             | 宣传栏数量               | 3 块                  | /  |
| 9          | 有机玻璃字       | 有机玻璃字数量             | 71 个                 | /  |
| 10         | 亚格力造型条      | 线条亚格力板造型长度          | 4m                   | /  |
| 11         | 05-C 立面亚格力板 | 党徽数量                | 1 块                  | /  |
| 12         |             | 红旗数量                | 2 块                  | /  |
| 13         |             | 定制亚格力板数量            | 1 块                  | /  |

|           |        |                      |                        |    |
|-----------|--------|----------------------|------------------------|----|
| 14        | 有机玻璃字  | 有机玻璃字数量              | 34 个                   | /  |
| 15        | 墙面装饰板  | 墙面实木造型板面积            | 17.33 m <sup>2</sup>   | /  |
| 走道吊顶装饰工程  |        |                      |                        |    |
| 验收项目      |        | 检查项目                 | 数量                     | 备注 |
| 1         | 荧光灯    | 50mm*1200mm 条形灯数量    | 181 套                  | /  |
| 2         | 格栅吊顶   | 50mm*50mm 铝方通吊顶面积    | 1204.52 m <sup>2</sup> | /  |
| 3         | 天棚涂料   | 天棚喷黑色涂料面积            | 1482.9 m <sup>2</sup>  | /  |
| 4         | 墙面涂料   | 内墙面喷黑色涂料面积           | 368.03 m <sup>2</sup>  | /  |
| 教师阅览室装饰工程 |        |                      |                        |    |
| 验收项目      |        | 检查项目                 | 数量                     | 备注 |
| 1         | 装饰灯    | 筒灯(10W)数量            | 16 套                   | /  |
| 2         | 天棚     | 面层乳胶漆面积              | 21.01 m <sup>2</sup>   | /  |
| 3         | 窗帘盒    | 200mm 宽窗帘盒长度         | 7.36m                  | /  |
| 4         | 窗帘轨    | 双轨、纱窗帘、布窗帘长度         | 7.36m                  | /  |
| 5         | 格栅吊顶   | 木格栅吊顶 (80mm*80mm) 面积 | 29.4 m <sup>2</sup>    | /  |
| 6         | 木隔断    | 50mm*70mm 木格栅面积      | 5.18 m <sup>2</sup>    | /  |
| 7         | 亚格力造型  | 亚格力造型面积              | 2 m <sup>2</sup>       | /  |
| 8         | 有机玻璃字  | 有机玻璃字数量              | 24 个                   | /  |
| 9         | 亚格力造型条 | 线条造型亚格力板长度           | 7.22m                  | /  |

| 儿童绘本室装饰工程 |       |                   |                      |    |
|-----------|-------|-------------------|----------------------|----|
| 验收项目      |       | 检查项目              | 数量                   | 备注 |
| 1         | 装饰灯   | 筒灯（20W）数量         | 8套                   | /  |
| 2         | 荧光灯   | 20mm 型材线性灯带数量     | 21套                  | /  |
| 3         | 天棚    | 天棚刷乳胶漆面积          | 47.24 m <sup>2</sup> | /  |
| 4         | 灯带（槽） | 20mm 柔性灯带面积       | 0.42 m <sup>2</sup>  | /  |
| 5         | 窗帘盒   | 200mm 宽窗帘盒长度      | 7.38m                | /  |
| 6         | 窗帘轨   | 双轨、纱窗帘、布窗帘长度      | 7.38m                | /  |
| 7         | 天棚面彩绘 | 星空彩绘面积            | 27.42 m <sup>2</sup> | /  |
| 8         | 书柜    | 木饰面板柜子面积          | 21.6 m <sup>2</sup>  | /  |
| 9         | 墙面装饰板 | 软包饰面板面积           | 9.61 m <sup>2</sup>  | /  |
| 10        | 书柜    | 木饰面板柜子面积          | 1.54 m <sup>2</sup>  | /  |
| 11        | 地板    | 木饰面台阶面积           | 6 m <sup>2</sup>     | /  |
| 12        | 乳胶漆   | 内墙面乳胶漆面积          | 6.76 m <sup>2</sup>  | /  |
| 13        | 墙面装饰板 | 木饰面板面积            | 16.14 m <sup>2</sup> | /  |
| 14        | 木饰面条  | 木饰面条（50mm*50mm）长度 | 37.8m                | /  |
| 15        | 有机玻璃字 | 有机玻璃字数量           | 17个                  | /  |
| 16        | 草坪造型  | 草坪造型面积            | 2.96 m <sup>2</sup>  | /  |
| 17        | 烤漆造型  | PVC 雕刻烤漆造型数量      | 2块                   | /  |
| 18        | 书柜    | 木饰面板柜子面积          | 19.85 m <sup>2</sup> | /  |

|          |       |                       |                       |    |
|----------|-------|-----------------------|-----------------------|----|
| 19       | 墙面装饰板 | 软包饰面板面积               | 4.05 m <sup>2</sup>   | /  |
| 外墙墙绘装饰工程 |       |                       |                       |    |
| 验收项目     |       | 检查项目                  | 数量                    | 备注 |
| 1        | 墙绘    | 丙烯酸墙绘面积               | 351.33 m <sup>2</sup> | /  |
| 科学教室装饰工程 |       |                       |                       |    |
| 验收项目     |       | 检查项目                  | 数量                    | 备注 |
| 1        | 装饰灯   | 筒灯（20W）数量             | 16 套                  | /  |
| 2        | 荧光灯   | 20mm 型材线性灯带数量         | 11 套                  | /  |
| 3        |       | 条形灯带数量                | 27 套                  | /  |
| 4        | 装饰灯   | 软膜灯数量                 | 1 套                   | /  |
| 5        | 荧光灯   | 80mm*150mm 条形灯数量      | 8 套                   | /  |
| 6        | 窗帘盒   | 200m 宽石膏板窗帘盒长度        | 12.65m                | /  |
| 7        | 窗帘轨   | 窗帘（纱窗帘、布窗帘）<br>长      | 12.65m                | /  |
| 8        | 踢脚线   | 木质踢脚线长                | 34.7m                 | /  |
| 9        | 天棚    | 面层刷乳胶漆天棚面积            | 62.24 m <sup>2</sup>  | /  |
| 10       | 格栅吊顶  | 50mm*50mm 铝方通吊顶面<br>积 | 34.41 m <sup>2</sup>  | /  |
| 11       | 灯带（槽） | 20mm 柔性灯带面积           | 0.22 m <sup>2</sup>   | /  |
| 12       |       | 150mm 宽条形灯带面积         | 4.13 m <sup>2</sup>   | /  |
| 13       | 乳胶漆   | 乳胶漆墙面面积               | 34.56 m <sup>2</sup>  | /  |
| 14       | 书柜    | 实木分柜子长度               | 9.43m                 | /  |

|    |       |               |                      |   |
|----|-------|---------------|----------------------|---|
| 15 | 亚格力板  | 20mm 造型齿轮数量   | 10 块                 | / |
| 16 |       | 20mm 亚格力板造型数量 | 1 块                  | / |
| 17 | 乳胶漆   | 乳胶漆墙面面积       | 19.5 m <sup>2</sup>  | / |
| 18 |       | 乳胶漆墙面面积       | 10.54 m <sup>2</sup> | / |
| 19 | 书柜    | 木饰面板柜子面积      | 10.16 m <sup>2</sup> | / |
| 20 | 有机玻璃字 | 有机玻璃字数量       | 9 个                  | / |
| 21 | 亚格力板  | 20mm 造型齿轮数量   | 5 块                  | / |
| 22 | 墙面装饰板 | 墙面木饰面板面积      | 9.52 m <sup>2</sup>  | / |
| 23 | 乳胶漆   | 乳胶漆墙面面层面积     | 11.18 m <sup>2</sup> | / |
| 24 | 有机玻璃字 | 有机玻璃字数量       | 8 个                  | / |

设备购置验收结果（表二）

|      |       |   |      |    |
|------|-------|---|------|----|
| 工程名称 |       | 滑县道口第二完全小学基础设施维修及设备购置项目   |      |    |
| 建设单位 |       | 滑县教育局   |      |    |
| 施工单位 |       | 河南康存建筑工程有限公司  |      |    |
| 验收项目 |       | 检查项目  | 数量   | 备注 |
| 1    | 书法课桌椅 | 规格:榆木书法桌桌面厚 6 厘米,长 140 厘米,宽 60 厘米,高 75 厘米<br>榆木实木凳子长 45 厘米,宽 30 厘米,高 45 厘米。 | 31 套 | /  |
| 2    | 彩色打印  | 主要功能:打印/复印/扫描/传   | 2 台  | /  |

|   |          |  |       |   |
|---|----------|--|-------|---|
|   | 机        | 真打印机类型：彩色激光型<br>打印速度 38 页/分钟连接方式：<br>USB/网络/WIFI<br>双面功能：自动双面打印复印/<br>扫描                                     |       |   |
| 3 | A4 普通打印机 | 黑白激光打印/复印/扫描<br>支持网络双面打印<br>打印速度：30 张/分钟<br>支持证件一键扫描<br>黑白激光打印/复印/扫描<br>支持网络双面打印<br>打印速度：30 张/分钟<br>支持证件一键扫描 | 4 台   | / |
| 4 | A3 打印机   | 连接：USB 连接/有线网络<br>最大幅面：A3 及 A3 以上<br>网络双面打印<br>打印速度：35 页/分钟<br>三层纸盒  | 2 台   | / |
| 5 | 壁挂风扇     | 左右 90 度摇头、上下 30 度调节<br>大电机，大风量、18 英寸   | 200 台 | / |
| 6 | 美术教室课桌椅  | 双层彩色钢木结构长 160 厘米，<br>宽 60 厘米，高 70 厘米<br>钢木凳子高 45 厘米，宽 24 厘米，   | 30 套  | / |

|   |              |  |       |   |
|---|--------------|--|-------|---|
|   |              | 长 34 厘米  |       |   |
| 7 | 音乐教室<br>凳子   | 各种颜色长 30 厘米, 宽 25 厘米,<br>高 41 厘米, 铝合金包边, 内有<br>钢架龙骨  | 200 把 | / |
| 8 | 科学教室<br>六人桌椅 | 双层彩色拼接圆形桌椅<br>拼接对角线宽度 160 厘米, 单个<br>长 80 厘米, 宽 50 厘米 | 15 套  | / |

## 六：验收结论


### 验收结论表

(河南建工质量检测有限公司)

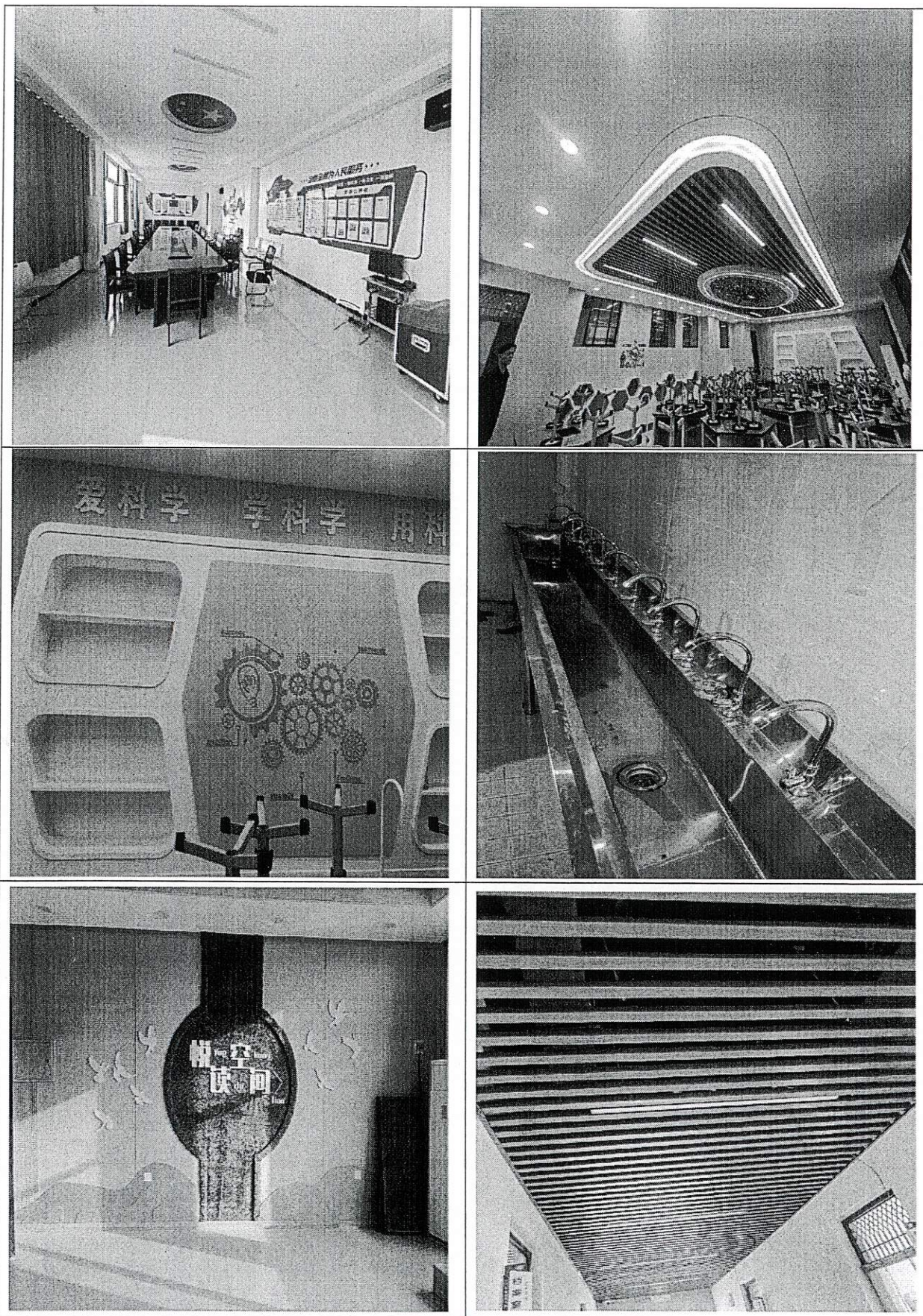
|      |                         |
|------|-------------------------|
| 项目名称 | 滑县道口第二完全小学基础设施维修及设备购置项目 |
| 委托单位 | 滑县教育局                   |
| 施工单位 | 河南康存建筑工程有限公司            |
| 验收日期 | 2024 年 11 月 05 日        |

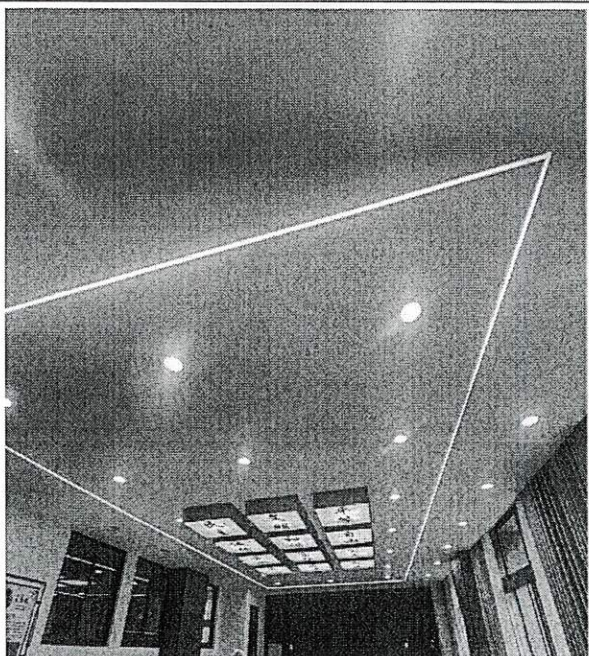
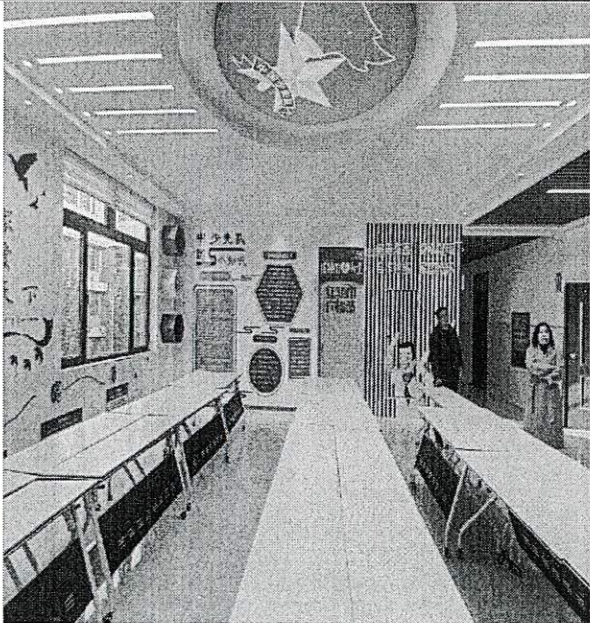
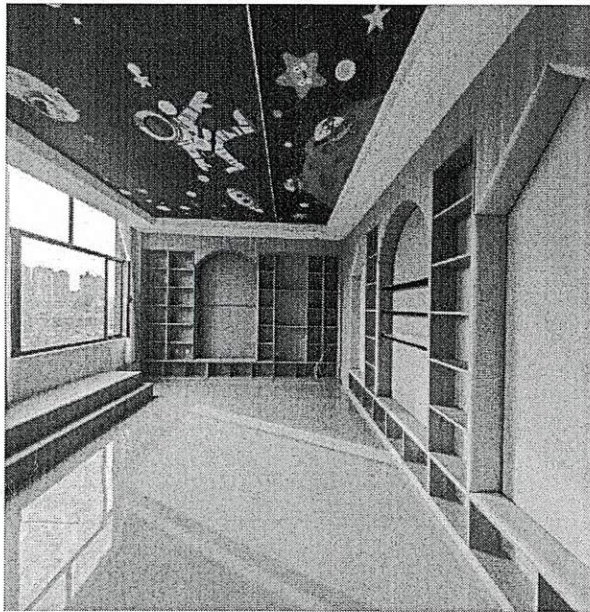
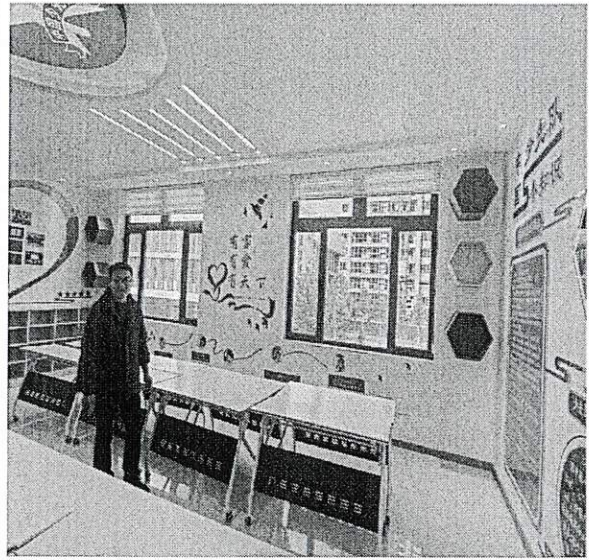
经委托单位、监理单位、施工单位和河南建工质量检测有限公司共同参与，依据国家现行标准及该工程合同、工程量清单、设计图纸、设计文件及有关变更资料，对滑县道口第二完全小学基础设施维修及设备购置项目进行验收，现验收结论如下：

经现场对滑县道口第二完全小学基础设施维修及设备购置项目第二标段——滑县万古镇梁村小学教学楼维修改造项目进行检查，本报告中所验各项目长度、面积、数量与设计工程量清单相符合。所验项目合格，通过验收！

|  |   |
|--|---|
| 验收结论   | 合格 <input checked="" type="checkbox"/> 不合格 <input type="checkbox"/> |
| <p>河南建工质量检测有限公司</p> <p>2024年11月08日</p>  |   |

附件一：现场照片





附件二：资质证书



# 营业执照

(副本)(1-1)

统一社会信用代码  
914101007822438664



扫描二维码登录  
“国家企业信用信息公示系统”  
了解更多登记、备案、许可、监管信息。

注册资本 陆佰叁拾万圆整

成立日期 2005年11月18日

住所 郑州高新技术产业开发区雪松南路25号



2024年06月05日

登记机关

名称 河南建工质量检测有限公司

类型 有限责任公司(自然人投资或控股)

法定代表人 丁广亚

经营范围  
许可项目：建设工程质量检测，检验检测服务，室内环境检测，雷电防护装置检测，特种设备检验检测，水利工程质量检测，测绘服务；安全评价业务（依法须经批准的项目，经相关部门批准后方可开展经营活动，具体经营项目以相关部门批准文件或许可证件为准）  
一般项目：消防技术服务，技术服务、技术开发、技术咨询、技术交流、技术转让、技术推广（除依法须经批准的项目外，凭营业执照依法自主开展经营活动）

国家市场监督管理总局监制

市场主体应当于每年1月1日至6月30日通过  
国家企业信用信息公示系统报送公示年度报告

国家企业信用信息公示系统网址：<http://www.gsxt.gov.cn>



# 检验检测机构 资质认定证书

证书编号：221601060029

名称： 河南建工质量检测有限公司

地址： 郑州高新技术产业开发区雪松南路25号

经审查，你机构已具备国家有关法律、行政法规规定的基本条件和能力，现予批准，可以向社会出具具有证明作用的数据和结果，特发此证。资质认定包括检验检测机构计量认证。

检验检测能力及授权签字人见证书附表。

许可使用标志



221601060029  
有效期至2028年1月9日

发证日期： 2022年1月10日

有效期至： 2028年1月9日

发证机关： 河南省市场监督管理局



本证书由国家认证认可监督管理委员会监制，在中华人民共和国境内有效。

机构名称:河南建工质量检测有限公司

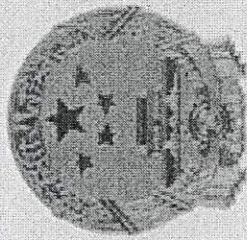
检测范围:

- 主体结构工程检测
- 见证取样
- 建筑幕墙工程检测
- 建筑节能检测
- 民用建筑工程室内环境质量检测
- 钢结构工程检测
- 城市桥梁检测
- 地基基础工程检测

发证机关:郑州市城乡建设局

发证日期:2023年 03 月 30 日

有效日期:2025年 05 月 30 日



建设工程质量检测机构

# 资质证书

证书编号:郑 建检字第 21038 号

中华人民共和国建设部制

